



LAVORI DI SOMMA URGENZA PER IL RIPRISTINO DELLA CONDOTTA SOTTOMARINA DI SCARICO DEL COMUNE DI CAPACCIO PAESTUM

TAV. N° 8

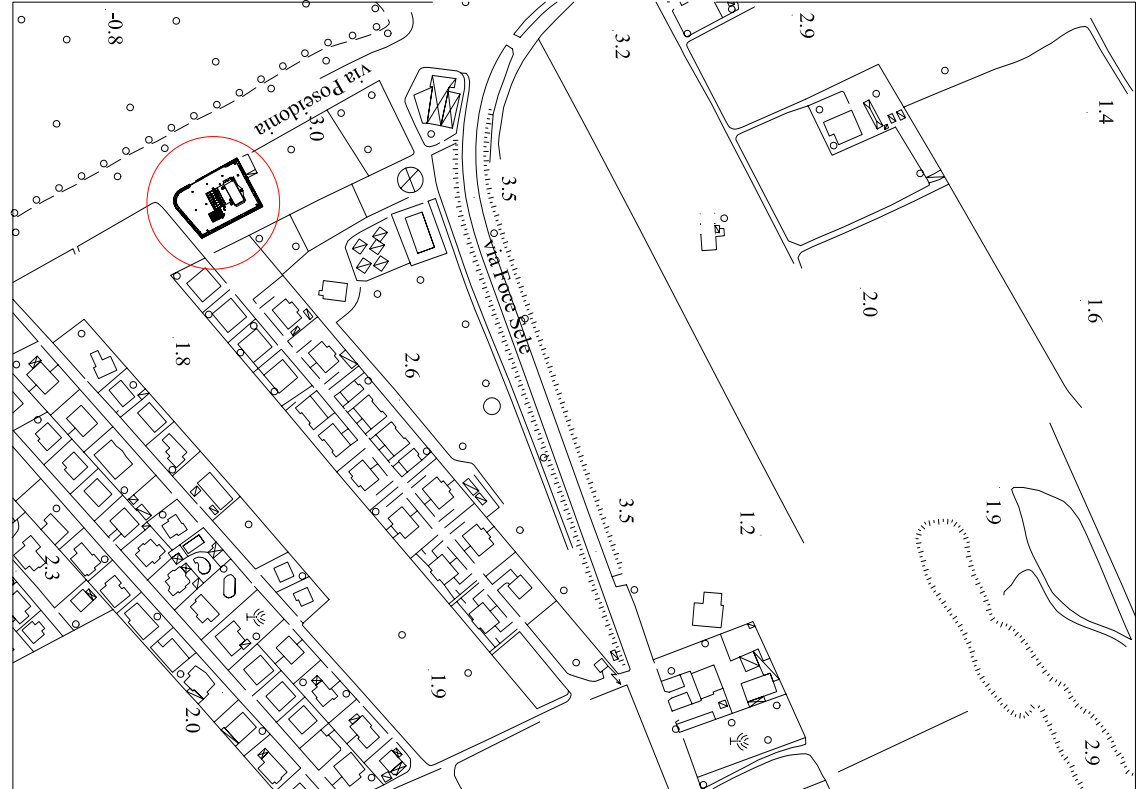
ELABORATO:

IMPIANTO DI SOLLEVAMENTO CONDOTTA SOTTOMARINA
DA REALIZZARE NELL' AREA DELL' IMPIANTO DI SOLLEVAMENTO
VAROLATO MARE, STRALCIO AEROPOTOGRAFICO, PLANIMETRIA
SISTEMAZIONE ESTERNA, SEZIONI, PROSPETTI, SCHEMA

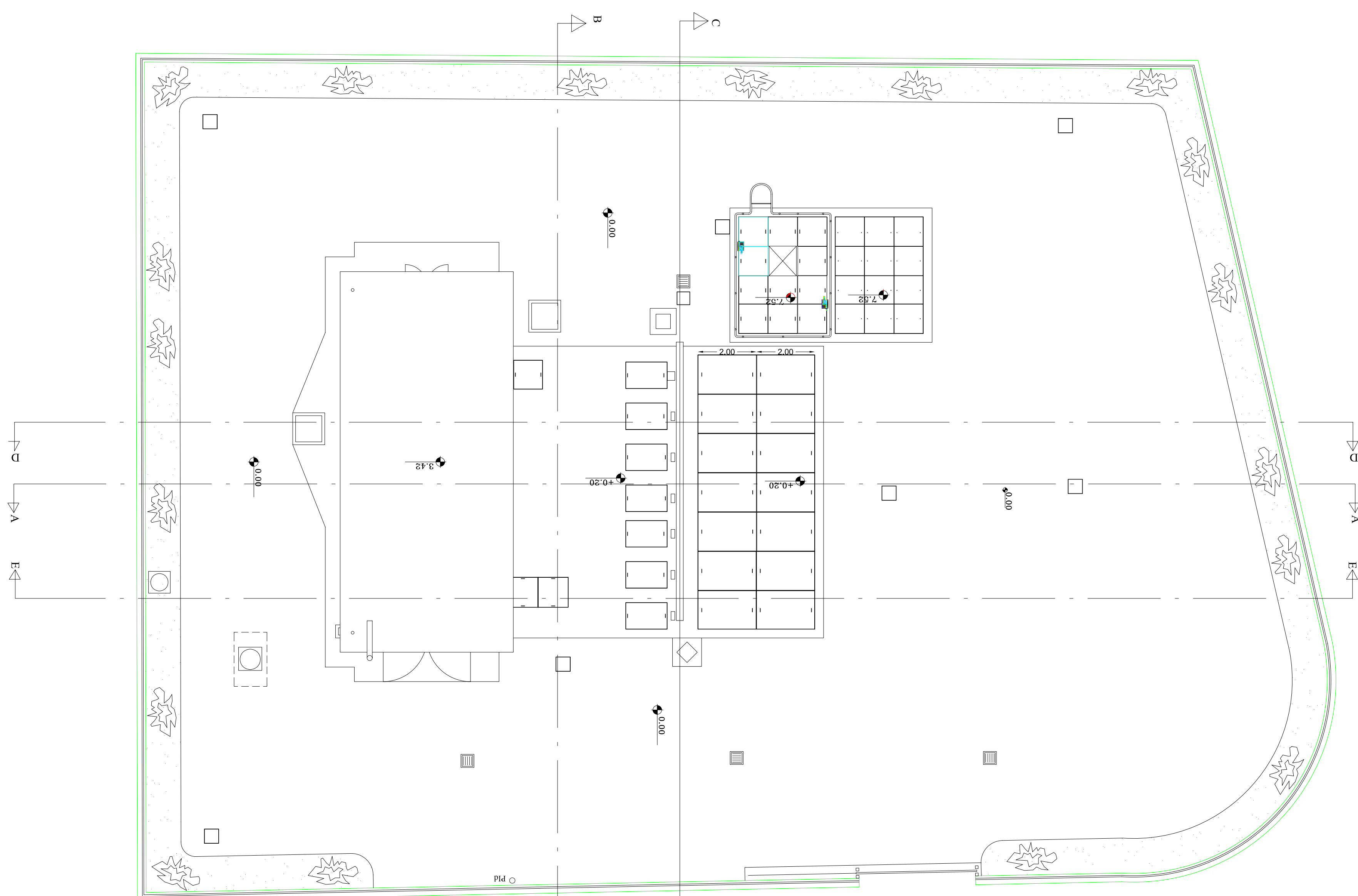
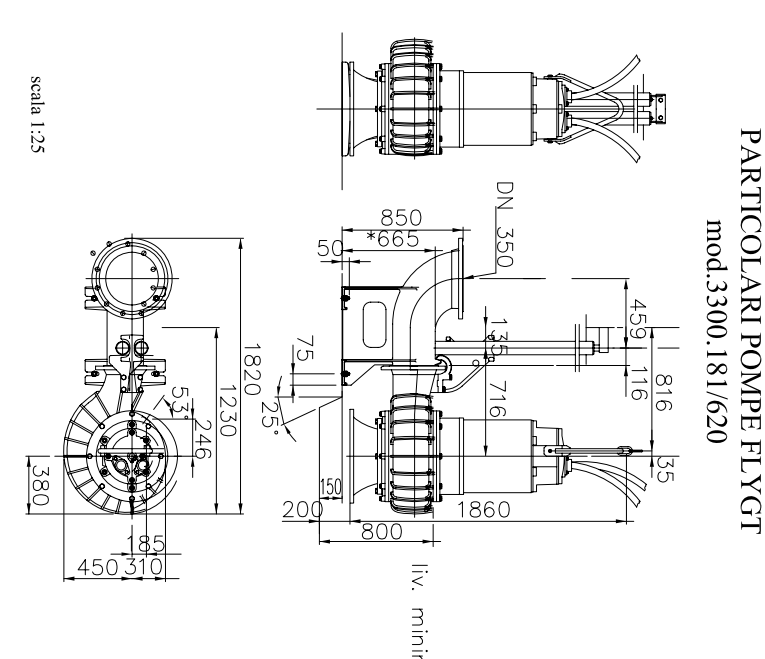
SCALA	1/100-1/25
DATA	febbraio 2018
MAGGIOR.	

AREA IV
Il Responsabile del procedimento
Dottore in Ingegneria
Claudio TASSANO

Il RESPONSABILE DEL PROCEDIMENTO



SISTEMAZIONE ESTERNA

[illegible][illegible]

P1: elettropompa sommergibile FLYGT, tipo 3300.181, matricola 925006

Camera di commercio, Industria
 e Agricoltura di Bergamo
 Viale A. Santacrosea 25/30 - 0110
 Colloquio di ricerca verso " il futuro " 0110

ENEL: forniture MT - 20kV
INT. INTERGTTORE MT - SEICIGB -Costruzioni elettromeccaniche - Salofra (AV)
tensione nomin. 24kV. In sbarre 400A, frequenza 50 Hz,quadro tipo UNILS8B
AC:98153 - matr. 7M700C, AC:98150 - matr. 7M700P.

TE: TRASPORTATORE 20 kW/380V
 QT: quadro pompe, dotato di arresto generale, selettore funzionamento manuale/automatico per n. 3 pompe -- BIPASSATO DA INVERTER
 QSI: quadro sezionatore inverter
 INV: inverter ABH ACS550-01-157A-4, U1 380, 480V, I1 157A, P1 48--63kW, U2 0, U1

G.E. gruppo elettrogeno OMG - offiline Meccaniche Ing. Contaldi - Modello P5300, numero 535259, A 300 KVA, V 380 V, In 450A, f 50 Hz, 1500 E/min, cosφ 0,80

- Attivo n.49 categoria "A" soggetta a visite e a controlli di prevenzione incendi-D.P.R.151/01.....
- Q33: quadro gruppo Elettrogeno
- BCE: Batterie Gruppo Elettrogeno
- GG8: Serbatoio interno gruppo Elettrogeno - capacità 100l
- GSM: combinatore telefonico GSM

PI: Presa interbloccate GEMISS, 3P+T, mod. GME6330 e relativa protezione magnetotermica MULTI GEBIN Multi e C20 230V, P.I. 6kA, 3P+T mod. GME6326 e relativa protezione magnetotermica MULTI GEBIN Multi, C20 400V, P.I. 6kA.

Idiff. 0,0 P.L. fida, n.3 magnetotermici 2P BITTINO F82 /10 P.L. fida, condensatore modulare Multi ceria CT

Q8: complesso automatico di rifasamento -Ducati Energia S.p.A. - BT NELA tipo 415074270 n. serie 27430 anno 06_95 Qu 100 KVAh Un 400V In 130A f 50Hz ba 10-10-50-20-40 KVAh

Q9: quadro trifase diretto per elettropompa -Mantero Elettronica S. Angelo di Piove

(PD) - modello QTDE 10/KT-1,6-2,2 kW
 QP: quadro comando Inverter in funzione del livello del liquido
 QP2: quadro comando pompa P2 - magnetotermico-differenziale Merlin Gerin mod. NS180N
 IN: Inverter Pompa P2 - ABH mod. ACS800-01-0050-3-E200A-N087, input: 390V, 415V

63A. 49-63NH. output 0...V, 500, 0...30Hz
 qfr: Quadro IC03M srl - Industrie costruzioni elettromeccaniche Catanzaro-mat.
 qf03S/08-6 V=230V In=6A f=50Hz IP55
 Pfd: punto fábrica
